

各 位

2021年10月29日
一般社団法人ナレッジキャピタル
株式会社 KMO

アナウンサーや、作家、科学者などプロから直接教わる7種の学び ナレッジキャピタルワークショップフェスオンライン 11月20日(土)、21日(日)開催

一般社団法人ナレッジキャピタル（代表理事：宮原 秀夫）ならびに、株式会社 KMO（代表取締役社長：小田島 秀俊）は、2021年11月20日（土）、21日（日）の2日間、「ナレッジキャピタル ワークショップフェス オンライン 2021 秋」を開催します。

ナレッジキャピタル ワークショップフェス

(((ONLINE)))

2021.11.20 SAT → 11.21 SUN | 09:30-18:00 |



「ナレッジキャピタル ワークショップフェス」は、家庭や学校以外での子どもたちの第三の学びの場として、開業時より定期開催しています。23回目となる今回は、お好きな場所からさまざまな分野の学びに触れられる7つのプログラムをオンラインで開催します。

テレビ局のアナウンサーや、作家、科学者など、子どもたちに人気のある職業でありながら、なかなか会うことができない各分野のプロから直接人に伝わる話し方や、書き方の技術、宇宙から降り注ぐ素粒子を応用した先端科学などについて学びます。その他にも毎日意識せずに身に着けている服の織物の仕組みや、不要になった布から新しい織物を作りだすSDGsの取り組みにつながるプログラムなども提供します。各プログラムは少人数制で行い、講師が子どもたちの表情や言葉を汲み取り、一人ひとりの個性を引き出し、感性を刺激します。

ナレッジキャピタルは、今後もナレッジキャピタルワークショップフェスや SpringX 超学校を通じて、子どもたちの新たな学びの機会を提供してまいります。

以 上

<ナレッジキャピタル ワークショップフェス オンライン 2021 秋 開催概要>

開催日 : 2021年11月20日(土)、11月21日(日)
参加料 : 無 料
参加方法 : 公式ウェブサイトより事前申し込み(申込受付:10月29日(金)11時~)
配信方法 : Zoomにて配信
主 催 : 一般社団法人ナレッジキャピタル、株式会社 KMO
U R L : <https://kc-i.jp/activity/workshop-fes/2021/autumn/>

※内容は変更になる可能性があります。最新情報は、公式ウェブサイトをご参照ください。

<本件に関するお問い合わせ先>

一般社団法人ナレッジキャピタル 担当: 稗方・財満

電話: 06-6372-6427 / E-mail: press@kc-i.jp

※ナレッジキャピタルは、2013年4月に民間企業主体により開業した「グランフロント大阪」の中核施設です。「感性」と「技術」を融合し、「新たな価値」を創出する世界初の「知的創造・交流の場」として、開発事業者の出資により一般社団法人ナレッジキャピタルと株式会社 KMO が共同運営しています。

<「ナレッジキャピタル ワークショップフェス オンライン 2021 秋」プログラム>

●ABC ラジオでアナウンサー教室！

提供：ABC ラジオ

普段はなかなか入ることができないラジオ局のスタジオを案内し、朝日放送のアナウンサーが「しゃべる」「言葉で伝える」コツを伝授します。音読や発表の場で役立つ発声方法や早口言葉、原稿を読む練習も行い、「しゃべる」力を鍛えます。

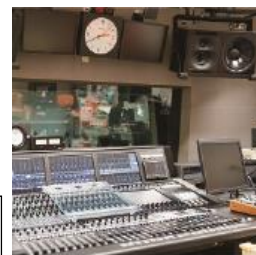
開催日時：11月20日（土）、21日（日）午後4時～、午後5時10分～

所要時間：30分

参加定員：5組/回

参加方法：事前申込制 <https://kc-i.jp/activity/workshop-fes/2021/autumn/contents.php?id=06>

推奨年齢：小学1年生～小学6年生



イメージ

●文章でいろんな気持ちを表現しよう

提供：作家 増山実

歌う、踊る、描く、話すなど、表現には色々な方法があります。このプログラムでは、作家の増山実さんからことばを使って文章で表現する楽しさを学びます。文章は、少しの工夫でいきいきと輝いたり、目の前にないものが見えてきたり聞こえてきたり、まるで魔法のようです。そんな「驚き」と「不思議」を学びます。

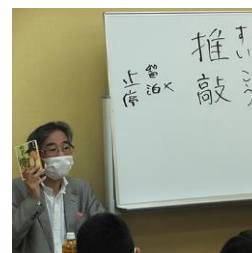
開催日時：11月20日（土）、21日（日）午後1時～、午後2時30分～

所要時間：40分

参加定員：15組/回

参加方法：事前申込制 <https://kc-i.jp/activity/workshop-fes/2021/autumn/contents.php?id=03>

推奨年齢：小学3年生～小学6年生



イメージ

●火山やピラミッドの中も透視できる！ミュオグラフィを学ぼう

提供：国際ミュオグラフィ研究所

宇宙から降り注ぐ素粒子「ミュオン」を使って、火山や古墳、ピラミッドなど普段見れない巨大物体の中を可視化する技術はミュオグラフィと呼ばれています。高度なこの技術とその利用について、アニメーションやアートを交えて易しく解説し、子どもたちの先端科学への興味を促します。

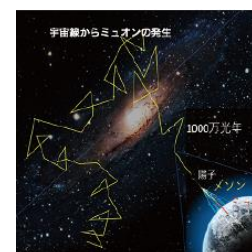
開催日時：11月21日（日）午後1時～、午後2時～

所要時間：30分

参加定員：10組/回

参加方法：事前申込制 <https://kc-i.jp/activity/workshop-fes/2021/autumn/contents.php?id=07>

推奨年齢：小学1年生～小学6年生



イメージ

●リサイクル布を使って織物体験！オリジナルコースターをつくってみよう

提供：大阪市立クラフトパーク

ハンカチや服の「布」など私たちの生活には欠かせない織物の仕組みと技術を学びます。また、布の切れ端やTシャツを使用してさまざまな大きさや色のコースターを織ることで、SDGsの取り組みのひとつであるリサイクルを体験できます。

開催日時：11月20日（土）、21日（日）午前9時30分～、午前11時10分～

所要時間：50分

参加定員：10組/回

参加方法：事前申込制 <https://kc-i.jp/activity/workshop-fes/2021/autumn/contents.php?id=01>

推奨年齢：小学1年生～小学6年生



イメージ

●スポーツピクトグラムを使った「ピクトチャレンジ！」東京 2020 で話題のピクトグラムを学ぼう！

提供：大日本印刷株式会社

東京 2020 オリンピック・パラリンピックでは各競技を表す「スポーツピクトグラム」が話題となりました。いまやスポーツ競技だけでなく、日常のさまざまなシーンで見かける「ピクトグラム」(絵文字)。スポーツピクトグラムと競技名を組み合わせるゲームにチャレンジしながらピクトグラムについて学びます。

開催日時：11月20日(土)、21日(日) 午前10時～、午前11時20分～

所要時間：40分

参加定員：15組/回

参加方法：事前申込制 <https://kc-i.jp/activity/workshop-fes/2021/autumn/contents.php?id=02>

推奨年齢：小学1年生～小学6年生



イメージ

●コーヒーペーパーフィルターで作るゆらゆら「ことりモビール」

提供：HDC大阪(ハウジング・デザイン・センター大阪)

身近に手に入るコーヒーペーパーフィルターをにじみ絵で染めて、インテリアとして飾れる可愛いこたりのモビールを作ります。色の混ざり具合や広がりを楽しむ色彩体験を通じて子どもの創造性を刺激し、モビールを吊るすことでモノのバランスを体感できます。

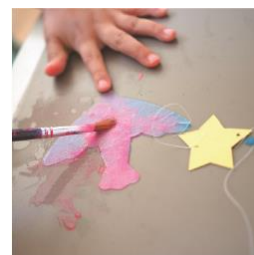
開催日時：11月20日(土) 午後1時30分～

所要時間：50分

参加定員：15組/回

参加方法：事前申込制 <https://kc-i.jp/activity/workshop-fes/2021/autumn/contents.php?id=04>

推奨年齢：3歳～小学6年生



イメージ

●クリアファイルでつくる！ミニラントセル★

提供：池田屋 梅田店

クリアファイルで、アウトドアシーンで役立つのはもちろん、お部屋のインテリアにもなるラントセル型のミニラントセル(小型ランプ)「ラントセル」を作ります。ステッチの色塗りからラントセルを構成するさまざまなパーツの切り出し、組み立てまで、作る工程も本格的で、ラントセル職人の気分を味わいながら完成を目指します。

開催日時：11月20日(土)、21日(日) 午後3時10分～、午後4時40分～

所要時間：60分

参加定員：8組/回

参加方法：事前申込制 <https://kc-i.jp/activity/workshop-fes/2021/autumn/contents.php?id=05>

推奨年齢：4歳～小学6年生



イメージ

【ナレッジキャピタル施設概要】

施設名	ナレッジキャピタル	
所在地	〒530-0011 大阪市北区大深町 3-1 グランフロント大阪 北館	
施設案内	The Lab. みんなで世界一研究所 (アクティブラボ・カフェラボ・イベントラボ)	地下1階～3階
	フューチャーライフショールーム	1階～6階
	SpringX	2階
	ナレッジシアター	4階
	ナレッジサロン	7階
	コラボオフィス・コラボオフィスネクス	7階～8階
	カンファレンスルーム	8階・10階
	ナレッジオフィス	9階～13階
	コンベンションセンター	地下1階～地下2階
運営組織 代表者	一般社団法人ナレッジキャピタル 株式会社 KMO	代表理事 宮原 秀夫 代表取締役 小田島 秀俊
事業者 (五十音順)	NTT 都市開発株式会社 株式会社大林組 オリックス不動産株式会社 関電不動産開発株式会社 ジャパンエクセレント投資法人 日鉄興和不動産株式会社 積水ハウス株式会社 ジャパンリアルエステイト投資法人	株式会社竹中工務店 東京建物株式会社 中央日本土地建物株式会社 阪急電鉄株式会社 阪急阪神リート投資法人 三菱地所株式会社 三菱倉庫株式会社